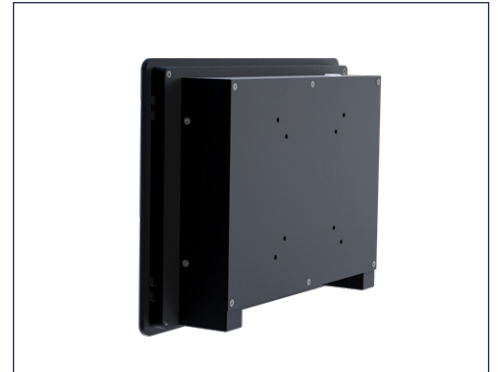




InduSmart® Panel-PC GreenLine



产品特点

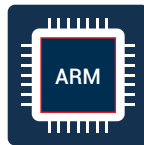
- CPU: RockChip, RK3568, 四核, 最高2.0GHz
- 操作系统支持: Android (Linux 可选)
- IP65 (正面)
- VESA 安装标准
- 7.0至21.5英寸全视角高质量显示屏
- 1000M 以太网 / WLAN
- 金属外壳
- 2年保修



VESA 安装标准



触摸屏



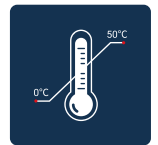
ARM 处理器



IP65 (正面)



无风扇设计



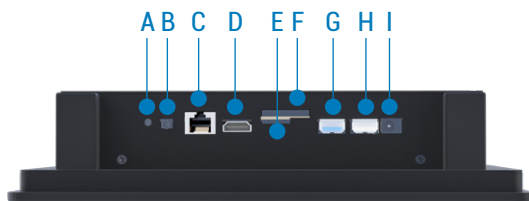
耐高低温

订单信息

型号	处理器	显示屏尺寸
GPC-C070MB	RockChip RK3568	7 英寸
GPC-C101MB	RockChip RK3568	10.1 英寸
GPC-C156MB	RockChip RK3568	15.6 英寸
GPC-C215MB	RockChip RK3568	21.5 英寸

应要求提供其他配置和接口

标准输入/输出



A: UBOOT Key
B: LINE OUT
C: LAN
D: HDMI OUT
E: TF Card

F: SIM Card
G: USB3.0
H: USB2.0
I: DC IN

保留更改和错误。

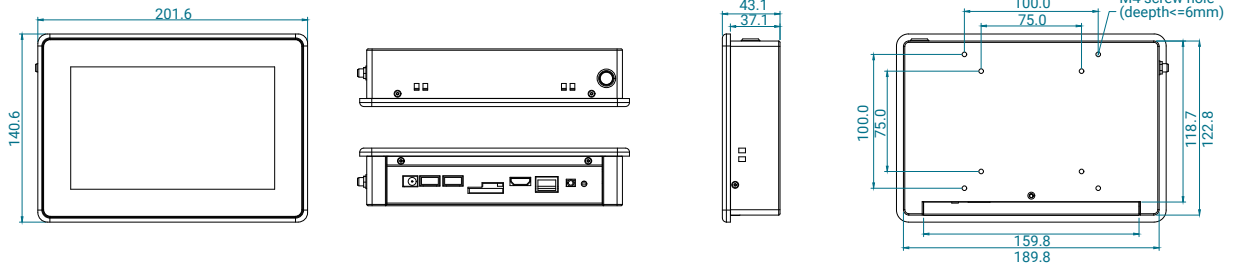


产品性能

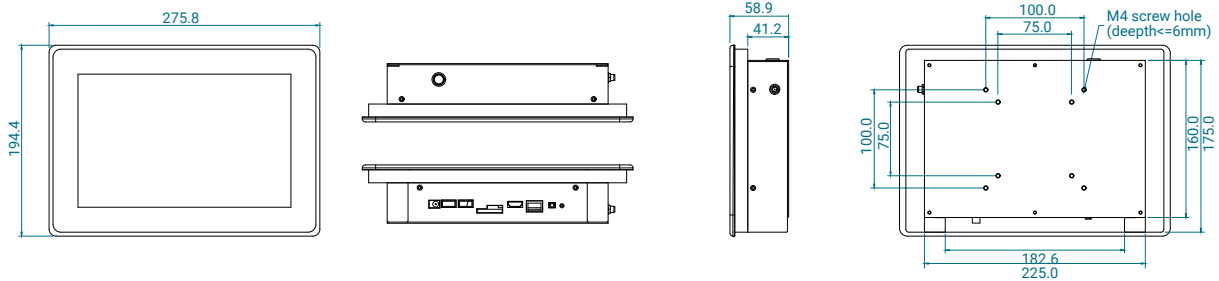
产品	GPC-C070MB	GPC-C101MB	GPC-C156MB	GPC-C215MB
散热系统	无风扇设计	无风扇设计	无风扇设计	无风扇设计
显示屏尺寸	7英寸 (16:9)	10.1英寸 (16:10)	15.6英寸 (16:9)	21.5英寸 (16:9)
净重	0.9千克	1.2千克	2.6千克	6.5千克
前壳材料	铝材			
后壳材料	SECC 金属 (可选不锈钢)			
安装方式	VESA 75 x 75 / 100 x 100, 面板安装			
标准与认证	CE, FCC, RoHS, REACH, TSCA, POPs, CA65, IEC60601-1-2, EN55011, EN61000-4-2/4, EN301489-1-17, IEC62311, IEC62368-1, IEC60068-2-271, IEC60068-2-64			
触控面板				
显示类型	WSVGA TFT	WXGA TFT	FWXGA TFT	FHD TFT
最大分辨率	1024 x 600	1280 x 800	1366 x 768	1920 x 1080
最大色彩	16.7M	16.2M	16.7M	16.7M
亮度 (cd/m ²)	370	400	400	500
可视角度	80/80/80/80	85/85/85/85	85/85/50/80	89/89/89/89
背光寿命(小时)	30K	30K	50K	30K
对比度	1000:1	900:1	800:1	1000:1
笔尖硬度	6H	6H	6H	6H
光线透射率	80%	80%	80%	80%
触摸点数	10	10	10	10
触摸类型	PCAP 多点触控 (可应要求提供电阻式触摸)			
表面处理	防眩光 (可选防指纹/防反射)			
系统				
操作系统支持	Android (可按需提供 Linux/Debian 系统)			
CPU	RK3568, 四核处理器, ARM Cortex-A55架构, 主频1.6GHz (可超频至 2.00GHz)			
内存	4GB			
WDT	32位			
以太网/无线	支持 10/100/1000M 自适应以太网; 内置 WiFi; PCI-E 接口支持 3G/4G 扩展			
存储	32GB (可选 64GB)			
功率				
功耗	20W	28W	30W	30W
电源输入	24VDC / 2PIN			
操作/机械				
相对湿度	95% 相对湿度, 无冷凝			
入口保护	IP65 (正面)			
工作温度	0°C ~ +50°C			
储存温度	-20°C ~ +75°C			
振动保护	2 Grms 运行过程中的随机振动 (5 ~ 500 Hz) (符合IEC60068-2-64)			
防震保护	11 ms操作下的10 G冲击 (符合IEC60068-2-27)			
其它				
包装配件	用户手册; 安装零件			
保修	2年保修期			



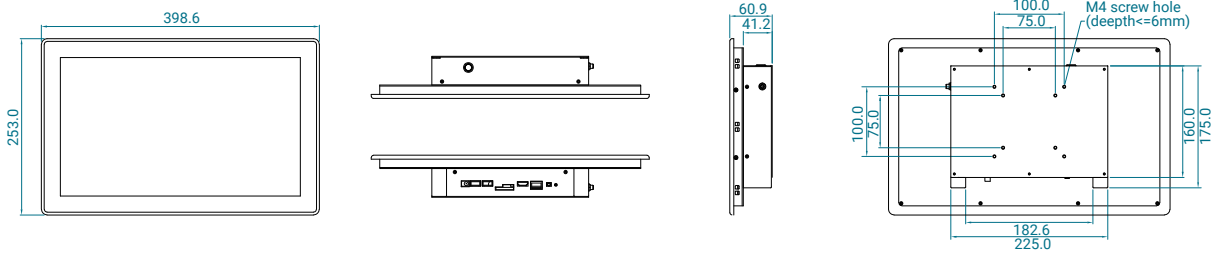
尺寸图 (单位 MM)



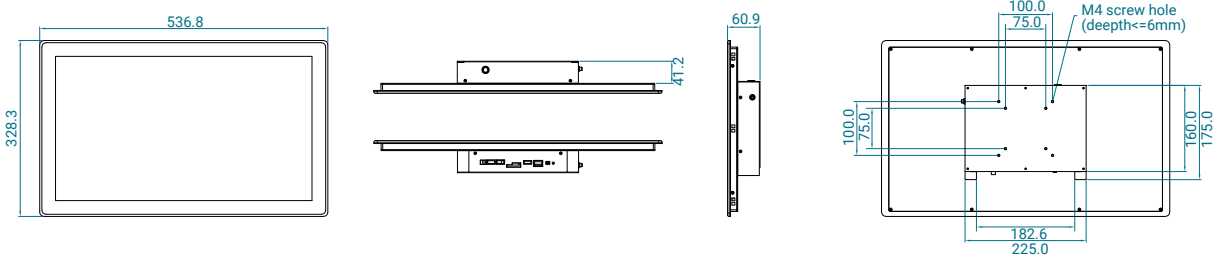
GPC-C070MB



GPC-C101MB



GPC-C156MB



GPC-C215MB